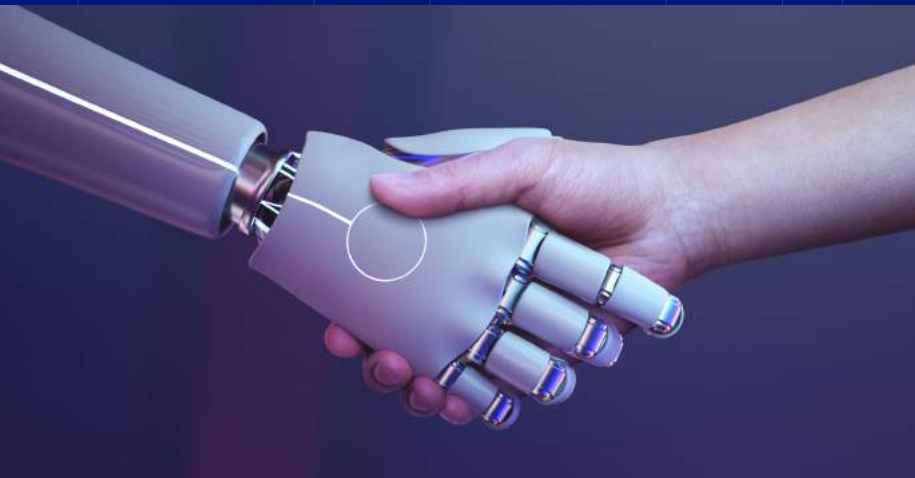


## Política de Segurança da Informação Sistema “FOCOS” - Versão Prontos!

O objetivo dessa política é **estabelecer critérios para garantir que os recursos de tecnologia da informação da SME** que atua na prestação de serviços de consultoria, fornecimento de produtos e atendimento especializado em saúde e segurança, **estejam protegidos contra acessos não autorizados, perda da confidencialidade, integridade e uso inadequado, bem como de todos os seus clientes e empresas parceiras.** A política descreve as melhores práticas, padrões, recomendações, políticas de uso aplicáveis aos recursos de tecnologia da informação da organização e seus processos, através de diretrizes estabelecidas pela Alta Direção e leva em consideração os objetivos (FM-SME-006-Objetivos da Qualidade), requisitos legais, contratuais e regulamentares aplicáveis ao escopo de certificação e melhoria contínua.

**A diretoria da SME está comprometida em resguardar seus recursos de tecnologia da informação de quaisquer ameaças** que comprometam a sua segurança por meio da aplicação de medidas de controle de acordo e satisfazer os requisitos aplicáveis.



## ESCOPO

Prestação de Serviços de Saúde Mental com Implantação, Manutenção e Acompanhamento Técnico Científico, utilizando-se da Ferramenta ocupacional Computadorizada de Saúde e Segurança, (Sistema FOCOS) Versão **Prontos!**, aplicando as **melhores práticas da Segurança da Informação** no atendimento e operações dos clientes.

## MISSÃO

**Ajudar pessoas e empresas a buscarem de forma consistente a excelência na prevenção de acidentes**, criando ambientes seguros e produtivos, com soluções inovadoras, baseadas em Ciência e Tecnologia, desenvolvendo o autocuidado e melhorando a performance do indivíduo no trabalho e na vida.

## VISÃO

Ser **referência em soluções criativas e inovadoras** com tecnologia para proporcionar saúde, segurança, qualidade de vida e o autodesenvolvimento consistente dos seres humanos. (2021-2026)

## VALORES

- Inovação em **Ciência e Tecnologia** - trabalhar sempre baseado em pesquisa
- Comprometimento com o **cliente**
- Ética, Confiança, **integridade e responsabilidade**
- Respeito a **vida** e a dignidade humana
- **Autodesenvolvimento**
- Pertencimento